

Bài: Multiple Pages, kích thước trang trong Microsoft Word

Xem bài học trên website để ủng hộ Kteam: [Multiple Pages, kích thước trang trong Microsoft Word](#)

Mọi vấn đề về lỗi website làm ảnh hưởng đến bạn hoặc thắc mắc, mong muốn khóa học mới, nhằm hỗ trợ cải thiện Website. Các bạn vui lòng phản hồi đến Fanpage [How Kteam](#) nhé!

Xem bài [Bắt đầu thao tác với trang văn bản](#) để tiện theo dõi bài này.

Ở bài trước ta đã biết về chỉnh lề trang, vậy bài này sẽ giới thiệu thêm về Multiple pages – đa trang mở rộng hơn về lề trang và phần kích thước trang.

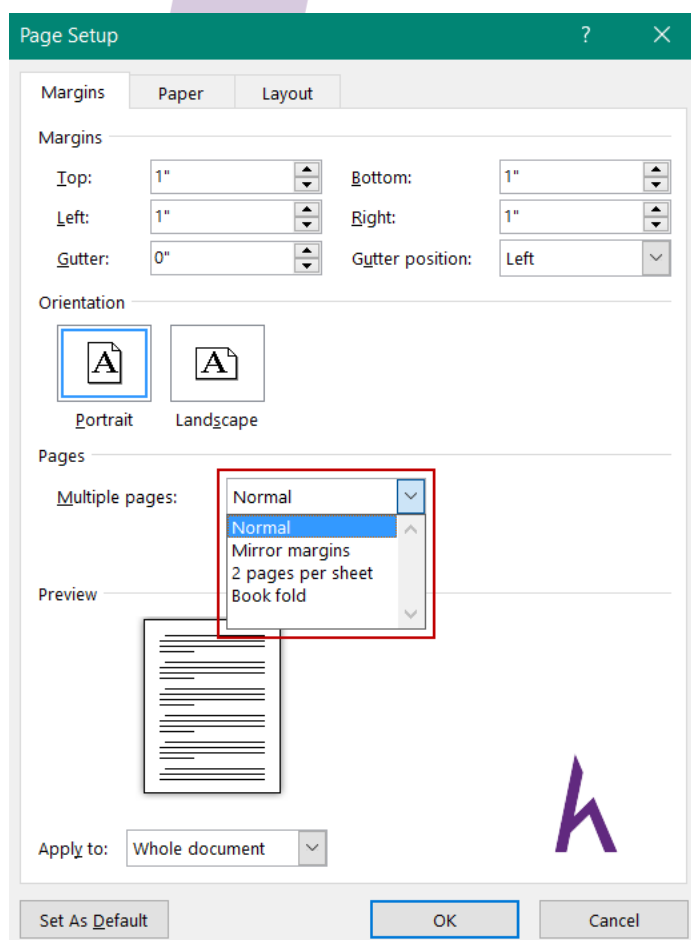
Nội Dung Chính

- Multiple pages.
- Kích thước trang.

Multiple Pages– Đa Trang

Xem bài [Chỉnh lề trang và định hướng trang](#) để dễ thao tác với *multiple pages*.

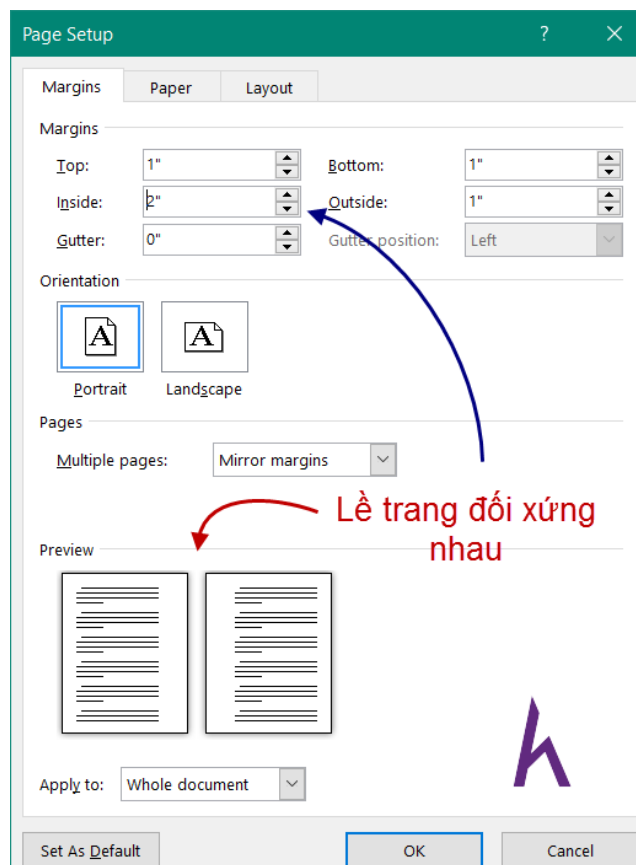
Khi in hai mặt và đóng tập, bạn sẽ thấy phần nội dung bên phải của trang chẵn bị che đi, còn phần lẻ trái thì quá nhiều khoảng trống. Làm sao để khắc phục điều đó để sách của bạn không bị che nội dung và lề trang không quá nhiều khoảng trống, tiếp tục xem để biết cách khắc phục.



Ta có các tùy chọn:

- Normal: bình thường, được chọn mặc định.
- Mirror margins: lề đối xứng.
- 2 pages per sheet: hai trang trên một tờ.
- Book fold: sách gấp.

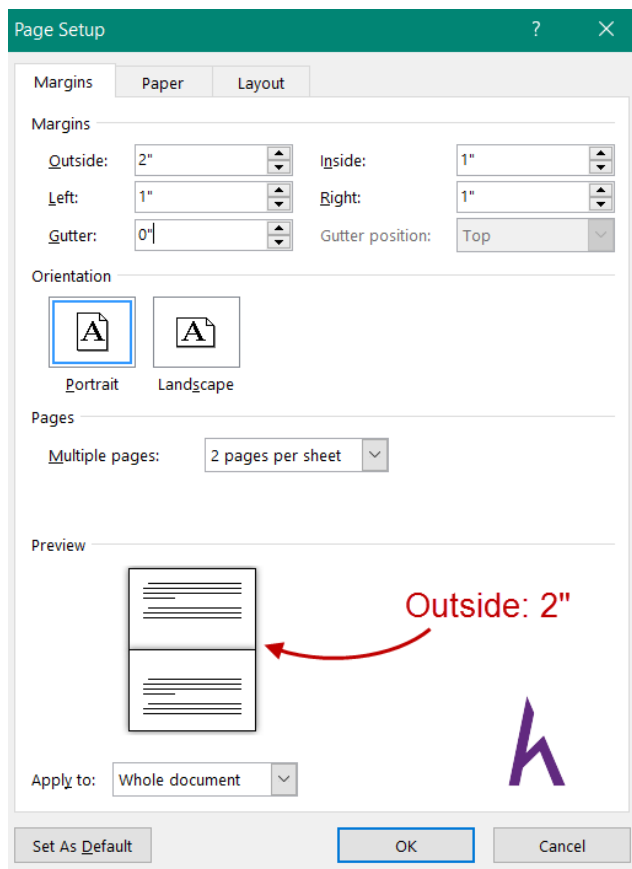
Mirror Margins



Mirror margins thường dùng cho việc in sách hai mặt.

- **Inside:** lề trong. Ví dụ ở trên đặt inside là 2". Xem phần preview sẽ thấy lề phải của trang thứ nhất (trang lẻ) và lề trái của trang thứ hai (trang chẵn) có kích thước lề là 2".
- **Outside:** lề ngoài, lề trái của trang thứ nhất (trang lẻ) và lề phải của trang thứ hai (trang chẵn) xem trước tại mục preview.
- **Top** và **bottom** như phần normal.

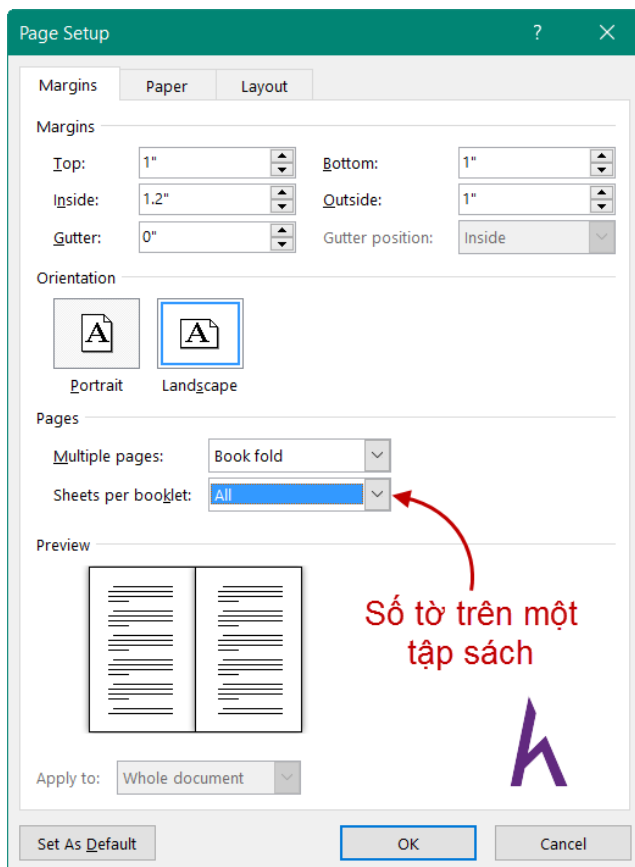
2 Pages Per Sheet



2 pages per sheet:

- **Outside:** lề dưới của trang trên và lề trên của trang dưới.
- **Inside:** lề trên của trang trên và lề dưới của trang dưới.
- **Left** và **Right** như phần normal.

Book Fold



Book fold cũng giống như phần mirror margins nhưng có thêm phần số tờ trên một tập sách.

- Sheets per booklet: số tờ trên một tập sách, mặc định là tất cả (all), chọn all để hiển thị danh sách số tờ.

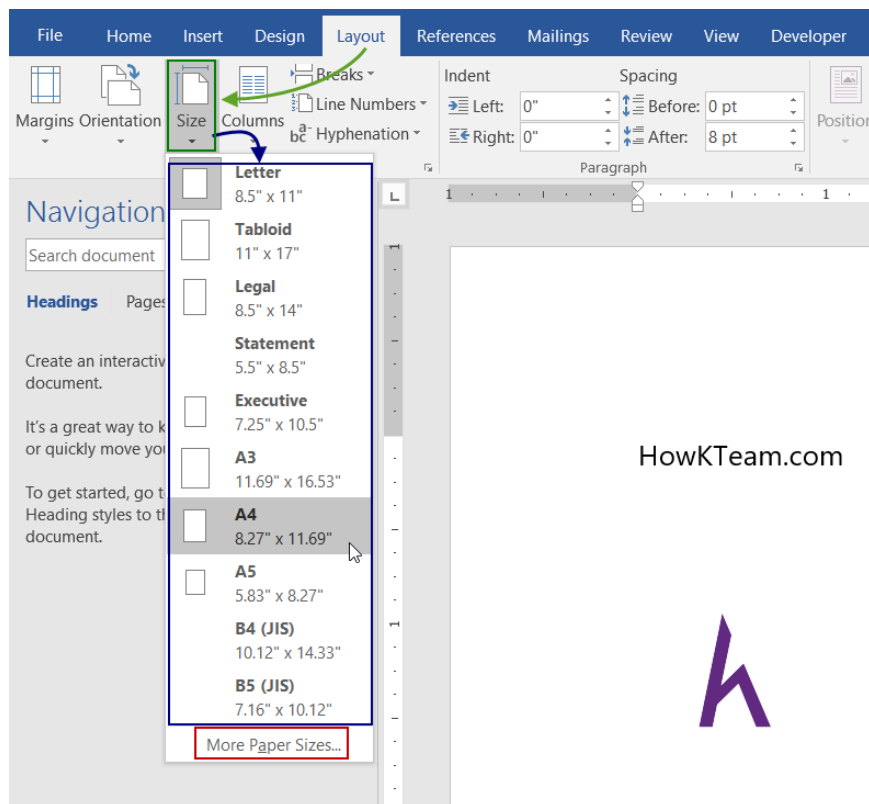
Thực hành các thao tác trên và xem kết quả để hiểu hơn về nó và áp dụng khi cần.

Kích Thước Trang

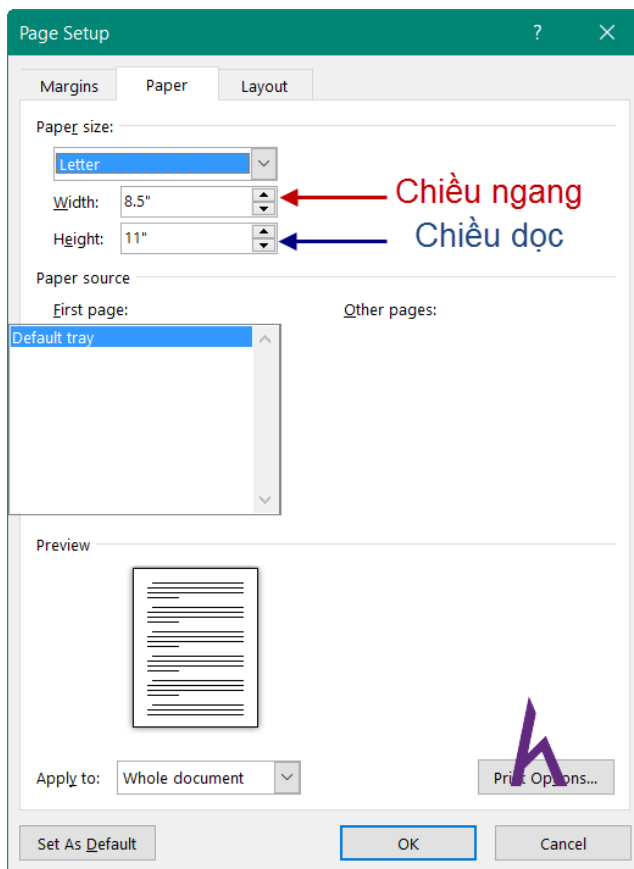
Bạn đã nghe nhiều về giấy A4, A3, A5,... đó chính là kích thước giấy, vậy làm sao để chỉnh kích thước trang để in ra giấy phù hợp.

Thay đổi kích thước từ thanh Ribbon:

- Bước 1: Chọn Layout > Size.
- Bước 2: Chọn kích thước trong danh sách size.



- Chọn **More Paper Sizes...** để tùy ý thay đổi kích thước trang.
 - **Width:** kích thước chiều ngang, đơn vị Inch.
 - **Height:** Kích thước chiều dọc, đơn vị Inch.



- Nhập cm sau giá trị kích thước để chuyển sang đơn vị centimet.
- Chọn dấu mũi tên để tăng/giảm giá trị kích thước.

- Chọn **OK** để áp dụng kích thước đã đặt, Cancel để hủy.

Kết

- Sau bài này bạn đã có thể thao tác chỉnh lề khi in sách hai mặt và chỉnh kích thước trang văn bản phù hợp với trang giấy khi in.
- Bài tiếp theo sẽ giới thiệu về [Ngắt trang và cột](#).
- Cảm ơn các bạn đã theo dõi bài viết. Hãy để lại bình luận hoặc góp ý của mình để phát triển bài viết tốt hơn. Đừng quên "**Luyện tập – Thử thách – Không ngại khó**".